

Fuente: Reimpreso con permiso de la Federación Nacional de la Vida Silvestre del número **Buceando en los Océanos** de [Naturescope](#). Para más información sobre la FNVS y nuestro programa de educación por favor llame al 1-800-822-9919.

29*. SE BUSCA UNA PAREJA

Socios para toda la Vida

El Pez Payaso y la Anémona:

Varias especies de peces e invertebrados pasan parte, o todas sus vidas en asociación con las anémonas. De hecho, un pez payaso jamás se alejará de su anémona hospedera. El pez evita a sus enemigos manteniéndose acurrucado entre los tentáculos urticantes de la anémona. Los científicos creen que el pez payaso tiene una cubierta mucosa especial que previene que las cápsulas urticantes de la anémona se disparen.

Muchos científicos piensan que la acción más importante del pez payaso para con su anémona hospedera es protegerla, espantando a los animales tales como el pez mariposa, que a veces se come a las anémonas.

El Camarón Pistola y el Pez Gobio:

En lugares arenosos del arrecife coralino, el camarón pistola a veces comparte su madriguera con un pez llamado gobio. El camarón pistola pasa la mayor parte de su tiempo cavando y limpiando su madriguera. Este camarón encuentra comida cerca de la entrada de su casa, pero no puede sentir cuando se acerca un depredador tan bien como lo hace el gobio. El gobio revolotea alrededor de la madriguera del camarón, y cuando se acerca un depredador, chasquea su cola y se zambuye dentro de la madriguera buscando albergue. Esta señal avisa peligro y hace que el camarón se meta en la madriguera también. Sin el aviso de peligro emitido por el gobio, el camarón tal vez no hubiese podido escapar del peligro a tiempo.

El Cangrejo Ermitaño (Cobo) y la Anémona:

Algunas especies de cangrejos ermitaños—cangrejos que habitan en las conchas vacías de los caracoles marinos—usualmente tienen anémonas pegadas a sus conchas. Las anémonas protegen al cangrejo de enemigos—especialmente el pulpo, que come cobos pero que es muy sensitivo a las picadas de las anémonas. Las anémonas pueden servir también para camuflagear al cangrejo ermitaño.

Los científicos no están muy seguros de si los cobos alimentan a sus socias las anémonas. Pero las anémonas consiguen, del cobo, un viaje de gratis por el arrecife. Gracias a este paseo de lado a lado encima del cobo, la anémona probablemente consigue migajas de alimento que tal vez no hubiese podido conseguir por sí misma.

El Pez Limpiador y el Mero:

Varias especies de peces y de camarones pequeños realizan tareas de limpieza para otros peces. Un pez limpiador se mantiene en un territorio pequeño conocido como la estación de limpieza. Cuando un “cliente” potencial entra a la estación de limpieza, el pececito hace un pequeño “baile” identificándose como un limpiador. El cliente puede ser un depredador grande como un mero. Pero, él reconoce los colores y los movimientos del pez limpiador y se deja limpiar sin hacer daño al pececito. El pez limpiador hasta limpia las heridas de los peces del arrecife, ayudándoles a curarse. A cambio, el pez limpiador obtiene su alimento mientras elimina parásitos y partículas de comida de las escamas, de la boca y de las agallas de los animales más grandes.

Actividad

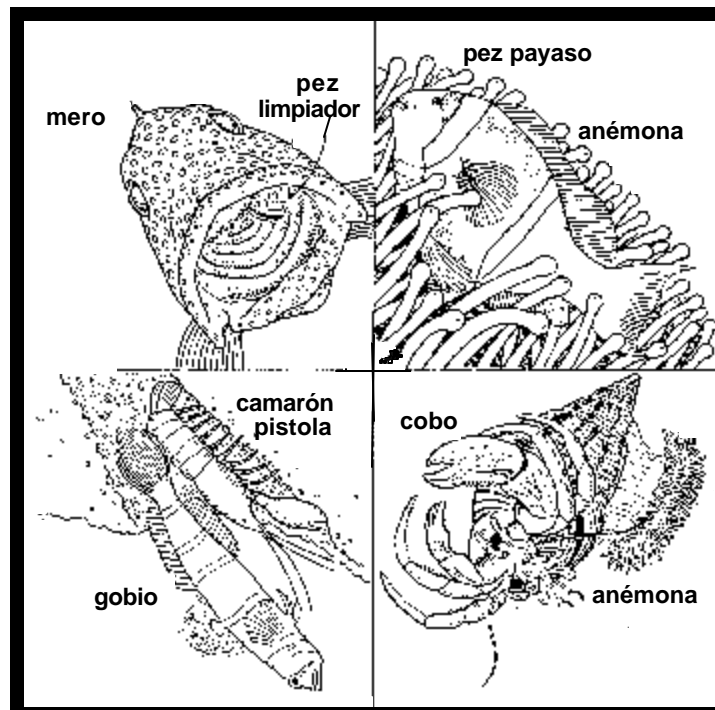
He aquí una forma divertida de reforzar lo que han aprendido los niños sobre las asociaciones en el arrecife coralino. Haga copias de los “clasificados se busca” que aparecen abajo y páselos a los

estudiantes. Pida a los chicos que traten de identificar cual de los socios del arrecife (descritos arriba) pudo haber colocado cada anuncio y cuál pudo haber respondido a cada anuncio. Para hacer esto, deben parear los “números de los recuadros” de cada anuncio. Por ejemplo, el primer anuncio (recuadro 1) representa un anuncio que pudo haber colocado una anémona. Corresponde al anuncio en el recuadro 4, el cual representa un anuncio del pez payaso. Los chicos podrían escribir “recuadro 1 recuadro 4” como respuesta.

EL SEMANARIO DEL ARRECIFE

SE SOLICITA

<p>Lugar seguro y confiable para alquiler. Tomaré a cualquiera que pueda mantener compañía indeseable alejada. Conteste solamente si puede tolerar mi personalidad “urticante”.</p> <p>Escriba: Arrecife de Coral/Apartado 1</p>	<p>Cavador fuerte necesita un “perro guardián.”</p> <p>Bono: Espacio adicional suficiente en mi madriguera.</p> <p>Escriba: Arrecife de Coral/Apartado 5</p>
<p>En búsqueda de protección adicional y de un disfraz. Dispuesto a llevar aventones.</p> <p>Escriba: Arrecife de Coral/Apartado 2</p>	<p>¿Preocupado por la seguridad? Puedo ofrecer protección adicional que necesita a cambio de un paseo por el arrecife.</p> <p>Escriba: Arrecife de Coral/Apartado 6</p>
<p>¿Necesita una limpieza? ¡Cuenta conmigo! Lo mantendré immaculado y saludable a cambio de comidas.</p> <p>Escriba: Arrecife de Coral/Apartado 3</p>	<p>En busca de un acicalador personal. Tengo una imagen de “tipo rudo”, pero con el socio adecuado, soy tierno como una oveja.</p> <p>Escriba si quiere comer en paz.</p> <p>Escriba: Arrecife de Coral/Apartado 7</p>
<p>Un pez necesita guardaespaldas y buen hogar. (No soy fácilmente “picado.”) Dispuesto a ayudar para proteger de peligros el hogar.</p> <p>Escriba: Arrecife de Coral/Apartado 4</p>	<p>Pez “Vigía” en búsqueda de un refugio subterráneo listo para ocupación. Amplia experiencia en tareas de guardia.</p> <p>Escriba: Arrecife de Coral/Apartado 8</p>



Relación con los Estándares Nacionales de McREL (<http://www.mcrel.org>)

Ciencias Biológicas

6. Entender las relaciones entre los organismos y su ambiente físico